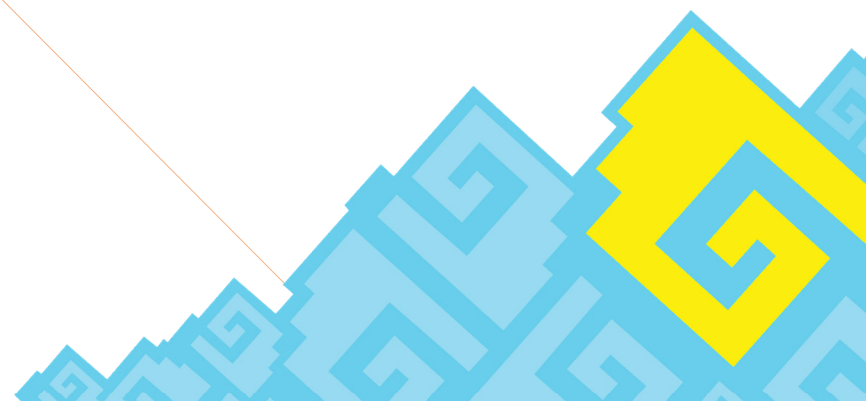


# Quintana Roo

¿CÓMO VAMOS EN TURISMO?

ENERO 2020 - DICIEMBRE 2020



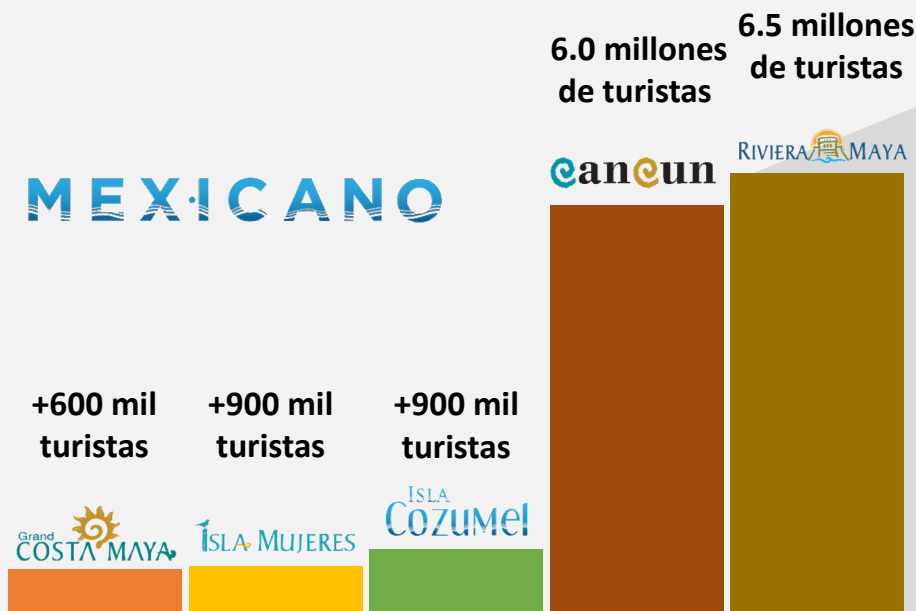
## ÍNDICE

1. Cierre Quintana Roo 2019.....	3-4
2. Quintana Roo Enero-Diciembre 2019 vs 2020 (SEDETUR).....	5
3. Pasajeros que arribaron a los aeropuertos de Quintana Roo (ASUR/ASA).....	6-7-8-9-10-11
4. Llegada de pasajeros vía aérea a Quintana Roo (DGAC/AFAC).....	12
5. Participación de los mercados internacionales en Cancún (DGAC).....	13
6. Pasajeros por origen internacional (DGAC).....	14
7. Visitantes y tripulantes que arribaron vía crucero a Quintana Roo (UPM SEGOB).....	15-16
8. Ocupación hotelera (AH, CPTQ DTM).....	17
9. Visitantes a zonas arqueológicas de Quintana Roo (INAH).....	18
10. Infraestructura hotelera en Quintana Roo (SEDETUR).....	19



**CIERRE QUINTANA ROO 2019**

**CARIBE MEXICANO**



**2019**

-  \*26.4 millones de pasajeros en aeropuertos
-  22.8 millones de visitantes
-  7.2 millones de cruceristas
-  +15 mil millones de USD

FUENTE: Secretaría de Turismo del Estado de Quintana Roo

## CIERRE QUINTANA ROO 2019

### Quintana Roo 2019

en zonas turísticas

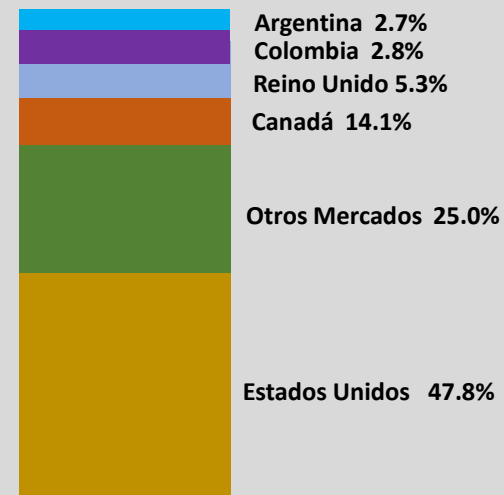
**+84%**

ocupación promedio



**107 mil**

cuartos de hotel



FUENTE: Secretaría de Turismo del Estado de Quintana Roo  
Consejo de Promoción Turística de Quintana Roo.

## QUINTANA ROO EN 2020



# Quintana Roo

(Enero-Diciembre 2020 vs 2019)



**-52.0%**

de pasajeros en aeropuertos



**-13.3%** \*Enero -Marzo

de pasajeros en cruceros



**+7 mil**

nuevos cuartos en construcción

FUENTE: Secretaría de Turismo del Estado de Quintana Roo

## MOVIMIENTO DE PASAJEROS EN AEROPUERTOS DE QUINTANA ROO (Enero-Diciembre 2019 vs 2020)

ENERO	2019	2020	% Var
<b>PASAJEROS DOMÉSTICOS</b>			
Cancún (CUN)	674,760	704,340	4.38%
Cozumel (CZM)	13,540	15,143	11.84%
Chetumal (CTM)	25,131	29,047	15.58%
<b>PASAJEROS INTERNACIONALES</b>			
Cancún (CUN)	1,513,106	1,572,774	3.94%
Cozumel (CZM)	41,636	43,294	3.98%
Chetumal (CTM)	10	15	50.00%
<b>TOTAL DE PASAJEROS</b>			
Cancún (CUN)	2,187,866	2,277,114	4.08%
Cozumel (CZM)	55,176	58,437	5.91%
Chetumal (CTM)	25,141	29,062	15.60%

FEBRERO	2019	2020	% Var
<b>PASAJEROS DOMÉSTICOS</b>			
Cancún (CUN)	562,037	611,072	8.72%
Cozumel (CZM)	11,310	12,838	13.51%
Chetumal (CTM)	26,136	26,105	-0.12%
<b>PASAJEROS INTERNACIONALES</b>			
Cancún (CUN)	1,463,274	1,563,194	6.80%
Cozumel (CZM)	44,936	47,786	6.30%
Chetumal (CTM)	17	15	-12%
<b>TOTAL DE PASAJEROS</b>			
Cancún (CUN)	2,025,311	2,174,266	7.40%
Cozumel (CZM)	56,246	60,624	7.80%
Chetumal (CTM)	26,153	26,120	-0.13%

MARZO	2019	2020	% Var
<b>PASAJEROS DOMÉSTICOS</b>			
Cancún (CUN)	662,386	487,448	-26.41%
Cozumel (CZM)	15,138	9,480	-37.38%
Chetumal (CTM)	30,799	20,192	-34%
<b>PASAJEROS INTERNACIONALES</b>			
Cancún (CUN)	1,783,841	1,014,810	-43.11%
Cozumel (CZM)	62,087	37,348	-39.85%
Chetumal (CTM)	12	12	0%
<b>TOTAL DE PASAJEROS</b>			
Cancún (CUN)	2,446,227	1,502,258	-38.59%
Cozumel (CZM)	77,225	46,828	-39.36%
Chetumal (CTM)	30,811	20,204	-34.43%

FUENTE: ASUR/ASA

## MOVIMIENTO DE PASAJEROS EN AEROPUERTOS DE QUINTANA ROO (Enero-Diciembre 2019 vs 2020)

ENERO	2019	2020	% Var
<b>PASAJEROS DOMÉSTICOS</b>			
Cancún (CUN)	674,760	704,340	4.38%
Cozumel (CZM)	13,540	15,143	11.84%
Chetumal (CTM)	25,131	29,047	15.58%
<b>PASAJEROS INTERNACIONALES</b>			
Cancún (CUN)	1,513,106	1,572,774	3.94%
Cozumel (CZM)	41,636	43,294	3.98%
Chetumal (CTM)	10	15	50.00%
<b>TOTAL DE PASAJEROS</b>			
Cancún (CUN)	2,187,866	2,277,114	4.08%
Cozumel (CZM)	55,176	58,437	5.91%
Chetumal (CTM)	25,141	29,062	15.60%

FEBRERO	2019	2020	% Var
<b>PASAJEROS DOMÉSTICOS</b>			
Cancún (CUN)	562,037	611,072	8.72%
Cozumel (CZM)	11,310	12,838	13.51%
Chetumal (CTM)	26,136	26,105	-0.12%
<b>PASAJEROS INTERNACIONALES</b>			
Cancún (CUN)	1,463,274	1,563,194	6.83%
Cozumel (CZM)	44,936	47,786	6.34%
Chetumal (CTM)	17	15	-12%
<b>TOTAL DE PASAJEROS</b>			
Cancún (CUN)	2,025,311	2,174,266	7.35%
Cozumel (CZM)	56,246	60,624	7.78%
Chetumal (CTM)	26,153	26,120	-0.13%

MARZO	2019	2020	% Var
<b>PASAJEROS DOMÉSTICOS</b>			
Cancún (CUN)	662,386	487,448	-26.41%
Cozumel (CZM)	15,138	9,480	-37.38%
Chetumal (CTM)	30,799	20,192	-34%
<b>PASAJEROS INTERNACIONALES</b>			
Cancún (CUN)	1,783,841	1,014,810	-43.11%
Cozumel (CZM)	62,087	37,348	-39.85%
Chetumal (CTM)	12	12	0%
<b>TOTAL DE PASAJEROS</b>			
Cancún (CUN)	2,446,227	1,502,258	-38.59%
Cozumel (CZM)	77,225	46,828	-39.36%
Chetumal (CTM)	30,811	20,204	-34.43%

FUENTE: ASUR/ASA

## MOVIMIENTO DE PASAJEROS EN AEROPUERTOS DE QUINTANA ROO (Enero-Diciembre 2019 vs 2020)

ABRIL	2019	2020	% Var
<b>PASAJEROS DOMÉSTICOS</b>			
Cancún (CUN)	745,015	57,968	-92.22%
Cozumel (CZM)	18,619	288	-98.45%
Chetumal (CTM)	32,420	588	-98%
<b>PASAJEROS INTERNACIONALES</b>			
Cancún (CUN)	1,507,701	7,349	-99.51%
Cozumel (CZM)	34,133	194	-99.43%
Chetumal (CTM)	66	0	-100%
<b>TOTAL DE PASAJEROS</b>			
Cancún (CUN)	2,252,716	65,317	-97.10%
Cozumel (CZM)	52,752	482	-99.09%
Chetumal (CTM)	32,486	588	-98.19%

MAYO	2019	2020	% Var
<b>PASAJEROS DOMÉSTICOS</b>			
Cancún (CUN)	792,854	41,255	-94.80%
Cozumel (CZM)	20,852	151	-99.28%
Chetumal (CTM)	38,193	119	-100%
<b>PASAJEROS INTERNACIONALES</b>			
Cancún (CUN)	1,327,014	7,355	-99.45%
Cozumel (CZM)	19,919	167	-99.16%
Chetumal (CTM)	13	0	-100%
<b>TOTAL DE PASAJEROS</b>			
Cancún (CUN)	2,119,868	48,610	-97.71%
Cozumel (CZM)	40,771	318	-99.22%
Chetumal (CTM)	38,206	119	-99.69%

JUNIO	2019	2020	% Var
<b>PASAJEROS DOMÉSTICOS</b>			
Cancún (CUN)	781,998	131,001	-83.25%
Cozumel (CZM)	18,770	387	-97.94%
Chetumal (CTM)	34,740	2,903	-92%
<b>PASAJEROS INTERNACIONALES</b>			
Cancún (CUN)	1,400,407	44,418	-96.83%
Cozumel (CZM)	26,475	1,812	-93.16%
Chetumal (CTM)	2	5	150%
<b>TOTAL DE PASAJEROS</b>			
Cancún (CUN)	2,182,405	175,419	-91.96%
Cozumel (CZM)	45,245	2,199	-95.14%
Chetumal (CTM)	34,742	2,922	-91.59%

FUENTE: ASUR/ASA



## MOVIMIENTO DE PASAJEROS EN AEROPUERTOS DE QUINTANA ROO (Enero-Diciembre 2019 vs 2020)

JULIO	2019	2020	% Var
<b>PASAJEROS DOMÉSTICOS</b>			
Cancún (CUN)	914,987	395,958	-56.73%
Cozumel (CZM)	20,523	2,114	-89.70%
Chetumal (CTM)	31,792	5,266	-83%
<b>PASAJEROS INTERNACIONALES</b>			
Cancún (CUN)	1,484,897	221,074	-85.11%
Cozumel (CZM)	27,621	8,675	-68.59%
Chetumal (CTM)	2	3	50%
<b>TOTAL DE PASAJEROS</b>			
Cancún (CUN)	2,399,884	617,032	-74.29%
Cozumel (CZM)	48,144	10,789	-77.59%
Chetumal (CTM)	31,794	5,269	-83.43%

AGOSTO	2019	2020	% Var
<b>PASAJEROS DOMÉSTICOS</b>			
Cancún (CUN)	867,640	521,976	-39.84%
Cozumel (CZM)	17,655	4,191	-76.26%
Chetumal (CTM)	32,437	9,617	-70.35%
<b>PASAJEROS INTERNACIONALES</b>			
Cancún (CUN)	1,301,415	297,389	-77.15%
Cozumel (CZM)	20,700	8,181	-60.48%
Chetumal (CTM)	8	4	-50%
<b>TOTAL DE PASAJEROS</b>			
Cancún (CUN)	2,169,055	819,365	-62.22%
Cozumel (CZM)	38,355	12,372	-67.74%
Chetumal (CTM)	32,445	9,621	-70.35%

SEPTIEMBRE	2019	2020	% Var
<b>PASAJEROS DOMÉSTICOS</b>			
Cancún (CUN)	701,857	549,834	-21.66%
Cozumel (CZM)	11,395	1,779	-84.39%
Chetumal (CTM)	27,854	10,508	-62.27%
<b>PASAJEROS INTERNACIONALES</b>			
Cancún (CUN)	889,419	304,003	-65.82%
Cozumel (CZM)	9,085	6,746	-25.75%
Chetumal (CTM)	17	0	-100%
<b>TOTAL DE PASAJEROS</b>			
Cancún (CUN)	1,591,276	853,837	-46.34%
Cozumel (CZM)	20,480	8,525	-58.37%
Chetumal (CTM)	27,871	10,508	-62.30%

FUENTE: ASUR/ASA

## MOVIMIENTO DE PASAJEROS EN AEROPUERTOS DE QUINTANA ROO (Enero-Diciembre 2019 vs 2020)

OCTUBRE	2019	2020	% Var
<b>PASAJEROS DOMÉSTICOS</b>			
Cancún (CUN)	758,707	591,005	-0.2
Cozumel (CZM)	11,085	4,967	-0.55
Chetumal (CTM)	29,039	11,962	-0.59
<b>PASAJEROS INTERNACIONALES</b>			
Cancún (CUN)	1,011,657	419,731	-0.59
Cozumel (CZM)	14,750	10,857	-0.26
Chetumal (CTM)	18	4	-0.78
<b>TOTAL DE PASAJEROS</b>			
Cancún (CUN)	1,770,364	1,010,736	-0.43
Cozumel (CZM)	25,835	15,824	-0.39
Chetumal (CTM)	29,057	11,966	-0.59

NOVIEMBRE	2019	2020	% Var
<b>PASAJEROS DOMÉSTICOS</b>			
Cancún (CUN)	747,872	663,094	-11%
Cozumel (CZM)	13,014	9,532	-27%
Chetumal (CTM)	29,576	15,946	-46%
<b>PASAJEROS INTERNACIONALES</b>			
Cancún (CUN)	1,293,394	583,443	-55%
Cozumel (CZM)	22,817	14,637	-36%
Chetumal (CTM)	21	4	-81%
<b>TOTAL DE PASAJEROS</b>			
Cancún (CUN)	2,041,266	1,246,537	-39%
Cozumel (CZM)	35,831	24,169	-33%
Chetumal (CTM)	29,597	15,950	-46%

DICIEMBRE	2019	2020	% Var
<b>PASAJEROS DOMÉSTICOS</b>			
Cancún (CUN)	770,284	700,044	-9%
Cozumel (CZM)	17,739	8,857	-50%
Chetumal (CTM)	30,012	20,333	-32%
<b>PASAJEROS INTERNACIONALES</b>			
Cancún (CUN)	1,525,467	768,613	-50%
Cozumel (CZM)	32,624	18,866	-42%
Chetumal (CTM)	17	8	-53%
<b>TOTAL DE PASAJEROS</b>			
Cancún (CUN)	2,295,751	1,468,657	-36%
Cozumel (CZM)	50,363	27,723	-45%
Chetumal (CTM)	30,029	20,341	-32%

FUENTE: ASUR/ASA

## MOVIMIENTO DE PASAJEROS EN AEROPUERTOS DE QUINTANA ROO (Enero-Diciembre 2019 vs 2020)

ANUAL	2019	2020	% Var
<b>PASAJEROS DOMÉSTICOS</b>			
Cancún (CUN)	8,980,397	5,454,995	-39.26%
Cozumel (CZM)	189,640	69,727	-63.23%
Chetumal (CTM)	368,129	152,609	-59%
<b>PASAJEROS INTERNACIONALES</b>			
Cancún (CUN)	16,501,592	6,804,153	-58.77%
Cozumel (CZM)	356,783	198,563	-44.35%
Chetumal (CTM)	203	70	-66%
<b>TOTAL DE PASAJEROS</b>			
Cancún (CUN)	25,481,989	12,259,148	-51.89%
Cozumel (CZM)	546,423	268,290	-50.90%
Chetumal (CTM)	368,332	152,679	-58.55%
	26,396,744	12,680,117	-51.96%

FUENTE: ASUR/ASA

## LLEGADA DE PASAJEROS VÍA AÉREA A QUINTANA ROO (Enero-Diciembre 2019 vs 2020)



**DIFERENCIA -40.98%**

2019

2020



4,807,711

2,837,585

**PASAJEROS DOMÉSTICOS**

**DIFERENCIA -58.19%**

2019

2020



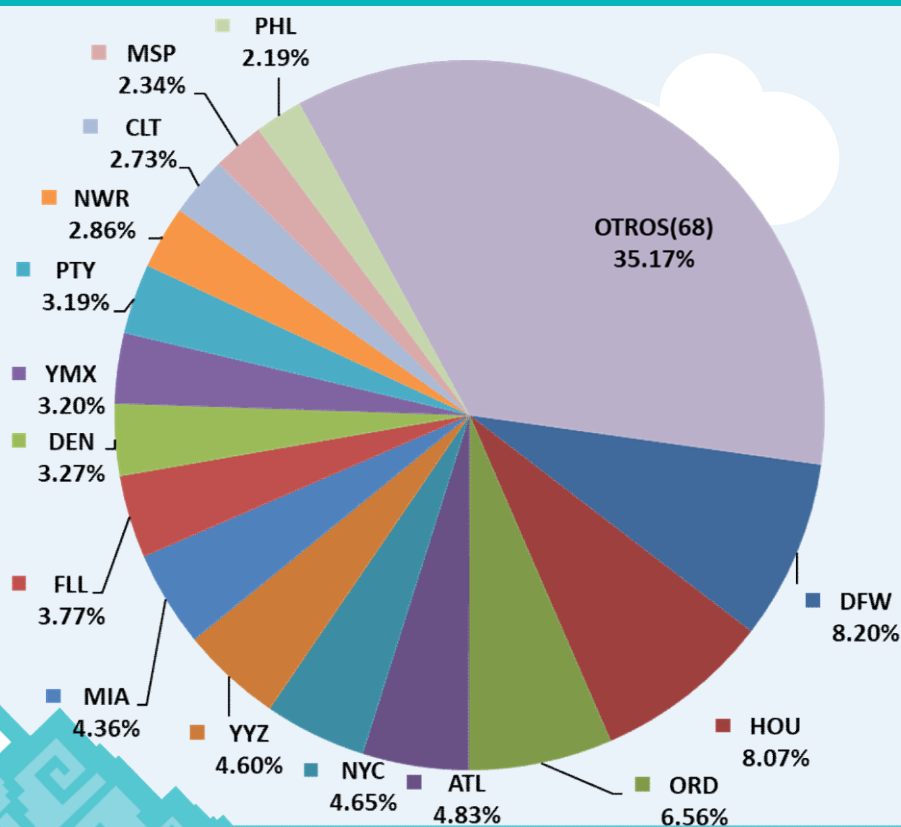
7,858,836

3,286,104

**PASAJEROS INTERNACIONALES**

FUENTE: DGCA - AFAC

## PARTICIPACIÓN DE LOS MERCADOS INTERNACIONALES EN CANCÚN EN VUELOS REGULARES (Enero-Diciembre 2020)



Ciudad	N° de pasajeros
DALLAS	254,883
HOUSTON	250,912
CHICAGO	203,856
ATLANTA	150,122
NUEVA YORK	144,597
TORONTO	143,146
MIAMI	135,687
FORT LAUDERDALE	117,074
DENVER	101,750
MONTREAL	99,525
PANAMA	99,198
NEWARK	89,081
CHARLOTTE	84,983
MINNEAPOLIS	72,723
PHILADELPHIA	68,234
OTROS(68 CIUDADES)	1,093,745
<b>TOTAL</b>	<b>3,109,516</b>



## PASAJEROS POR ORIGEN INTERNACIONAL (Enero-Diciembre 2019 vs 2020)

Nacionalidad	2019	2020	2019 vs 2020
Estadounidense	3,875,361	2,000,491	-48.38
Canadiense	1,186,480	475,843	-59.89
Argentina	221,952	52,371	-76.40
Inglés	439,479	59,243	-86.52
Brasileño	166,399	56,305	-66.16
Frances	153,007	56,765	-62.90
Colombiano	237,262	64,397	-72.86
Alemán	152,905	37,244	-75.64
Español	178,919	28,777	-83.92



FUENTE: Unidad de Política Migratoria

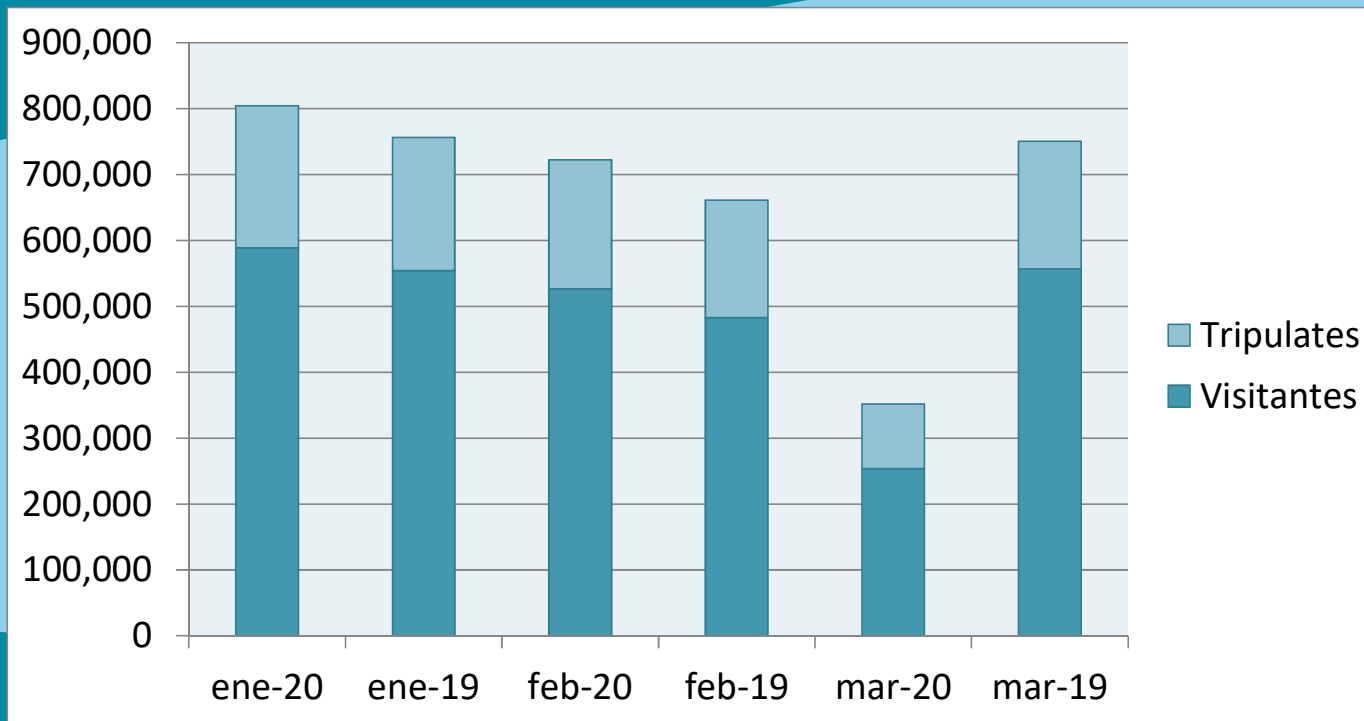
## VISITANTES Y TRIPULANTES QUE ARRIBARON VÍA CRUCERO A QUINTANA ROO (Enero-Marzo 2019 vs 2020)



COZUMEL								
	2020				2019			Incremento (%) 2020 vs 2019
	Visitantes	Tripulantes	Total		Visitantes	Tripulantes	Total	
Enero	385,667	138,344	524,011	Enero	369,686	133,570	503,256	4.12%
Febrero	380,386	138,607	518,993	Febrero	332,893	120,707	453,600	14.42%
Marzo	170,195	65,999	236,194	Marzo	372,972	126,968	499,940	-52.76%
<b>Total</b>	<b>936,248</b>	<b>342,950</b>	<b>1,279,198</b>	<b>Total</b>	<b>1,075,551</b>	<b>381,245</b>	<b>1,456,796</b>	-12.19%
MAHAHUAL								
	2020				2019			Incremento (%) 2020 vs 2019
	Visitantes	Tripulantes	Total		Visitantes	Tripulantes	Total	
Enero	203,515	77,246	280,761	Enero	184,592	68,502	253,094	10.93%
Febrero	146,203	57,442	203,645	Febrero	150,432	57,487	207,919	-2.06%
Marzo	83,919	32,106	116,025	Marzo	184,045	66,493	250,538	-54%
<b>Total</b>	<b>433,637</b>	<b>166,794</b>	<b>600,431</b>	<b>Total</b>	<b>519,069</b>	<b>192,482</b>	<b>711,551</b>	-15.62%
QUINTANA ROO								
	2020				2019			Incremento (%) 2020 vs 2019
	Visitantes	Tripulantes	Total		Visitantes	Tripulantes	Total	
Enero	589,182	215,590	804,772	Enero	554,278	202,072	756,350	6.40%
Febrero	526,589	196,049	722,638	Febrero	483,325	178,194	661,519	9.24%
Marzo	254,114	98,105	352,219	Marzo	557,017	193,461	750,478	-53.07%
<b>Total</b>	<b>1,369,885</b>	<b>509,744</b>	<b>1,879,629</b>	<b>Total</b>	<b>1,594,620</b>	<b>573,727</b>	<b>2,168,347</b>	-13.32%

FUENTE: Unidad de Política Migratoria

## VISITANTES Y TRIPULANTES QUE ARRIBARON VÍA CRUCERO A QUINTANA ROO (Enero-Marzo 2019 vs 2020)



FUENTE: Unidad Política Migratoria



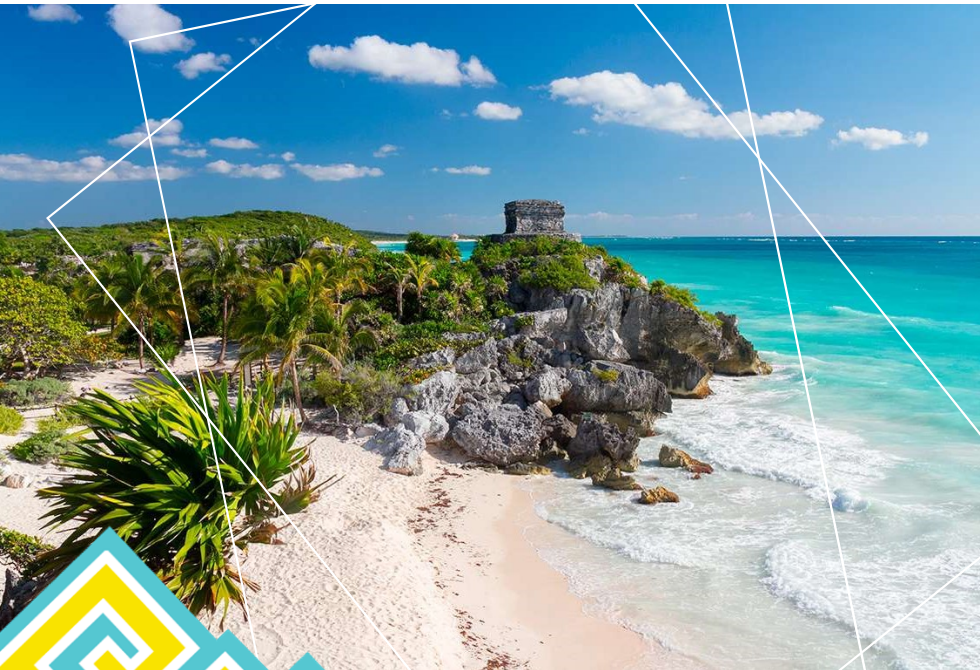
## OCUPACIÓN HOTELERA 2020 (Preliminar)

Destino	Enero	Febrero	Marzo	Abril	Mayo	Junio	Julio	Agosto	Septiembre	Octubre	Noviembre	Diciembre	Anual
<b>Cancún / Puerto Morelos</b>	80.8%	86.1%	51.5%	5.7%	5.7%	15.1%	23.7%	25.9%	32.4%	38.1%	43.7%	47.1%	<b>38.0%</b>
<b>Cozumel</b>	74.2%	81.4%	51.1%	0.0%	0.0%	11.7%	23.1%	23.6%	31.2%	35.3%	40.0%	41.6%	<b>34.4%</b>
<b>Isla Mujeres</b>	72.7%	77.9%	43.9%	0.0%	0.0%	10.4%	33.0%	34.6%	38.7%	41.2%	43.0%	46.4%	<b>36.8%</b>
<b>Chetumal</b>	42.9%	38.3%	21.1%	0.0%	0.0%	8.2%	9.6%	11.6%	18.2%	20.7%	19.5%	25.1%	<b>17.9%</b>
<b>Riviera Maya</b>	79.5%	83.4%	51.6%	3.6%	2.5%	11.0%	19.9%	21.8%	27.0%	32.6%	29.4%	30.2%	<b>32.7%</b>



FUENTE: Asociación de Hoteles, Consejo de Promoción Turística de Quintana Roo, Dirección de Turismo Municipal

## VISITANTES A ZONAS ARQUEOLÓGICAS DE QUINTANA ROO (Enero-Diciembre 2020)



Zona arqueológica	2019	2020	Diferencia
Z.A. de Cobá	750,113	235,925	<b>-68.5%</b>
Z.A. de Dzibanché-Kinichná	21,326	7,220	<b>-66.1%</b>
Z.A. de El Meco	15,396	3,887	<b>-74.8%</b>
Z.A. de El Rey	21,917	5,682	<b>-74.1%</b>
Z.A. de Kohunlich	42,813	16,254	<b>-62.0%</b>
Z.A. de Muyil	18,131	5,657	<b>-68.8%</b>
Z.A. de Oxtankah	13,772	4,393	<b>-68.1%</b>
Z.A. de San Gervasio	134,346	26,442	<b>-80.3%</b>
Z.A. de Tulum	1,996,544	624,431	<b>-68.7%</b>
Z.A. de Xcaret	200	112	<b>-44.0%</b>
Z.A. de Xelhá	2,919	672	<b>-77.0%</b>
Z.A. de Chacchoben	176,427	48,706	<b>-72.4%</b>
<b>Quintana Roo</b>	<b>3,193,904</b>	<b>979,381</b>	<b>-69.3%</b>

FUENTE: INAH

## INFRAESTRUCTURA HOTELERA EN EL ESTADO DE QUINTANA ROO



Infraestructura Hotelera		
Diciembre 2020		
Municipio	Hoteles	Cuartos
Benito Juárez	196	38,599
Puerto Morelos	66	6,619
Isla Mujeres	66	8,316
Cozumel	66	4,701
Solidaridad	282	42,531
Tulum	158	8,250
Lázaro Cárdenas	123	1,657
José María Morelos	8	74
Felipe Carrillo Puerto	12	186
Bacalar	90	1,050
Othón P. Blanco	121	2,806
<b>Estado</b>	<b>1,188</b>	<b>114,789</b>

FUENTE: Secretaría de Turismo del Estado de Quintana Roo



# Quintana Roo

¿CÓMO VAMOS EN TURISMO?

